

氏名 \_\_\_\_\_

生年月日 \_\_\_\_\_ (市外局番) 電話番号 \_\_\_\_\_

住所 \_\_\_\_\_

DOL (運転免許認可局) 番号 \_\_\_\_\_

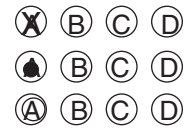
試験日 \_\_\_\_\_ 開始時間 \_\_\_\_\_ 終了時間 \_\_\_\_\_

この試験での回答方法(マークシート式)

この試験での回答する際には、適切にマークする必要があります。適切にマークされていない場合、採点されません。回答をマークする方法は、回答に対応する円を完全に塗りつぶします。各設問に対し、1つの回答のみマークしてください。1つ以上の回答にマークした場合、採点されません。

例のようにマークされている回答のみ採点されます: ● (B) (C) (D)

次の例のようにマークされている回答や円を完全に塗りつぶしていない場合、採点されません:



- 1. (A) (B) (C) (D) 21. (A) (B) (C) (D)
2. (A) (B) (C) (D) 22. (A) (B) (C) (D)
3. (A) (B) (C) (D) 23. (A) (B) (C) (D)
4. (A) (B) (C) (D) 24. (A) (B) (C) (D)
5. (A) (B) (C) (D) 25. (A) (B) (C) (D)
6. (A) (B) (C) (D) 26. (A) (B) (C) (D)
7. (A) (B) (C) (D) 27. (A) (B) (C) (D)
8. (A) (B) (C) (D) 28. (A) (B) (C) (D)
9. (A) (B) (C) (D) 29. (A) (B) (C) (D)
10. (A) (B) (C) (D) 30. (A) (B) (C) (D)
11. (A) (B) (C) (D) 31. (A) (B) (C) (D)
12. (A) (B) (C) (D) 32. (A) (B) (C) (D)
13. (A) (B) (C) (D) 33. (A) (B) (C) (D)
14. (A) (B) (C) (D) 34. (A) (B) (C) (D)
15. (A) (B) (C) (D) 35. (A) (B) (C) (D)
16. (A) (B) (C) (D) 36. (A) (B) (C) (D)
17. (A) (B) (C) (D) 37. (A) (B) (C) (D)
18. (A) (B) (C) (D) 38. (A) (B) (C) (D)
19. (A) (B) (C) (D) 39. (A) (B) (C) (D)
20. (A) (B) (C) (D) 40. (A) (B) (C) (D)

試験のバージョン □A □B □C

□1 □2 □3 □4 □5 □6 □7 □8 □9 □10 □11 □12

試験の言語 □英語 □スペイン語 □日本語
□ベトナム語 □韓国語 □ロシア語
□中国語 □その他 \_\_\_\_\_

通訳者の氏名 \_\_\_\_\_

試験官の署名 \_\_\_\_\_

試験官のライセンス番号 \_\_\_\_\_

学校名 \_\_\_\_\_

学校の場所 \_\_\_\_\_

学校のライセンス番号 \_\_\_\_\_

受験者の身元確認に使用した身分証明書 \_\_\_\_\_

採点法

試験の最高得点は100%です

不正解数 \_\_\_\_\_

合格点: 80%以上

受験者の得点 \_\_\_\_\_ □合格 □不合格

受験者の署名 X \_\_\_\_\_